



Задание

Выполнить твердотельную модель изделия «Отвертка крестовая сувенирная» согласно чертежу.

Назначение

Отвертка крестовая сувенирная предназначена для использования в качестве подарка.

Комплектация

Отвертка крестовая сувенирная является однородной деталью, состоящей из

- ручки,
- стержня,
- наконечника.

Материал Отвертки шлицевой сувенирной

Полиэтилен НД ГОСТ 16338-85

Внимание!

На плоской поверхности ручки отвертки в области, указанной на чертеже, разместить самостоятельно разработанный оригинальный логотип, посвященный Олимпиаде школьников «Шаг в будущее» или её профилю «Компьютерное моделирование и графика».

КОМПАС-3D v23 Учебная версия © 2024 ООО "АСКОН-Системы проектирования", Россия Все права защищены

Перв. примен.

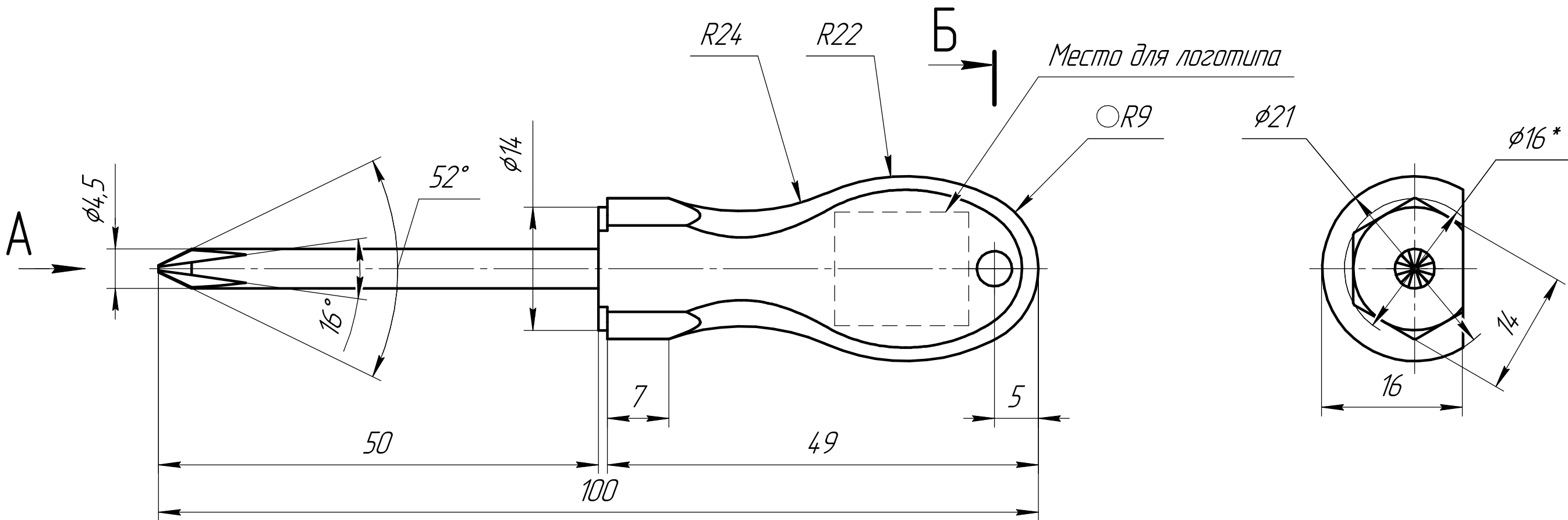
Справ. №

Подп. и дата

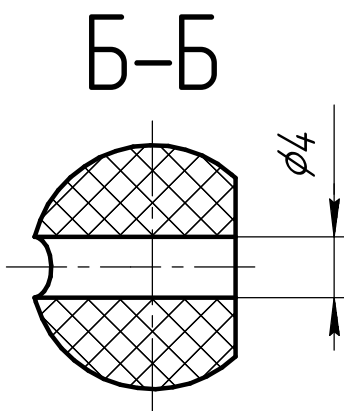
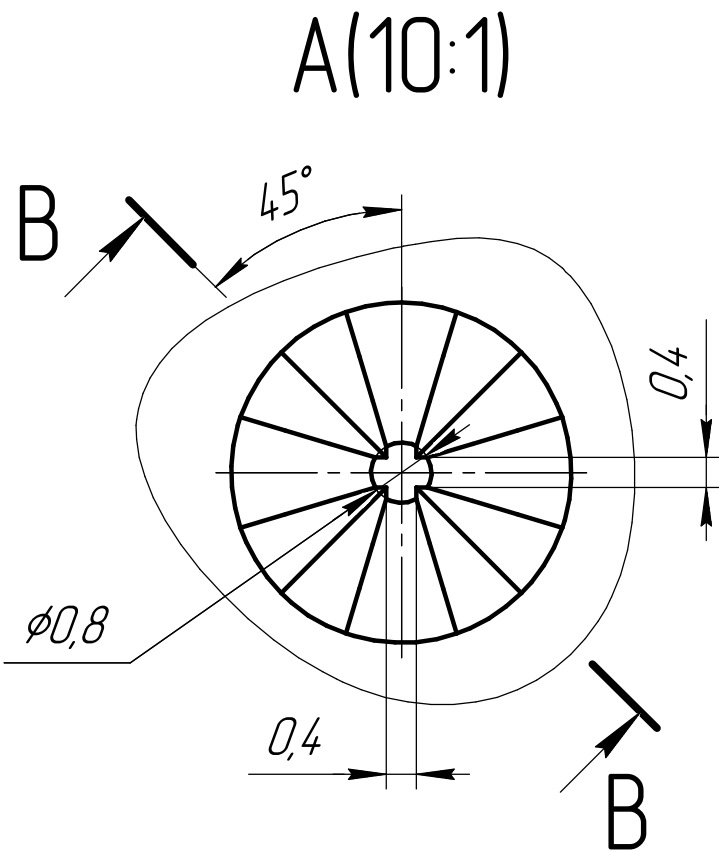
Взам. инв. №

Инв. № подл.

Олимпиада 2025



B-B(2,5:1)⊙



1. *Размеры для справок

					Олимпиада 2025				
					Отвёртка крестовая сувенирная	Лит.	Масса	Масштаб	
Изм.	Лист	№ докум.	Подп.	Дата			0,01	2:1	
Разраб.									
Пров.									
Т.контр.						Лист	Листов	1	
					Полиэтилен НД ГОСТ 16338-85				
Н.контр.									
Утв.									