

8 класс

Вариант 2

Ответы указаны знаком «*» или в скобках курсивом: «(0)»

1. Иван-царевич и Царевна-лягушка относятся к разным

1. царствам
2. доменам
3. типам
4. классам*

Укажите номер правильного ответа без точки

2. Одноклеточными организмами являются:

1. гидра и радиолярия
2. дафния и хламидомонада
3. мукор и дрожжи
4. хлорелла и лябблия*

Укажите номер правильного ответа без точки

3. Голубь и голубка:

1. два вида одного рода
2. два рода одного семейства
3. мужская и женская особь одного вида*
4. не родственные друг другу живые организмы

Укажите номер правильного ответа без точки

4. Не относится к бактериям:

1. стафилококк
2. элеутерококк*
3. менингококк
4. стрептококк

Укажите номер правильного ответа без точки

5. У изображенного на рисунке животного нет

1. носа
2. клыков*
3. пальцев ног
4. желез на коже

Укажите номер правильного ответа без точки



6. Определите число царств, к которым относятся перечисленные живые организмы: мукор, ландыш, кошка, стафилококк, подосиновик, клоп, ель, холерный вибрион, подсолнух, улитка. Ответ введите цифрой (4)

7. Известно, что митохондрии называют «энергетической станцией клетки». Выберите из приведенного ниже текста утверждение, которое позволяет объяснить это название.

(1) Митохондрии – это двумембранные органеллы, характерные для большинства эукариотических клеток. (2) Количество митохондрий в клетках разных организмов значительно отличается. (3) Основная их функция — окисление органических соединений, синтеза АТФ и термогенеза*. (4) Митохондрии способны перемещаться по цитоплазме в зоны наибольшего энергопотребления (5) В мышечных клетках организма человека, особенно нуждающихся в энергии, содержатся сотни и тысячи митохондрий. (6) Митохондрии имеют собственную ДНК, которая наследуется исключительно по материнской линии.

Ответ введите цифрой без скобок

8. Раздел ботаники, изучающий видовой состав мхов Васюганских болот в Сибири, называется... (*бриология*)

9. Не существует насекомое:

1. ктырь горбатый
2. дурилка еловая*
3. древесница въедливая
4. козявка пижмовая

Укажите номер правильного ответа без точки

10. Для растения, представленного на фотографии, характерны листья:

1. сидячие
2. очередные*
3. супротивные
4. простые

Укажите номер правильного ответа без точки



11. Выберите верное утверждение:

1. В воротной системе печени млекопитающих артериальная кровь течет по венам, а венозная – по артериям
2. Для представителей класса Земноводные характерна гомойотермия
3. В микоризе гриб помогает растению получать больший объем воды из почвы*
4. Митохондрии являются главным компонентом ядра

Укажите номер правильного ответа без точки

12. У многих народов древности это растение семейства Зонтичных было символом горя и утраты. В Средние века считалось, что оно растет только там, где совершилось преступление. Русское название этого растения позаимствовано у древних римлян, которые называли его «растущим на камне» и у нас оно является традиционной приправой. Это:

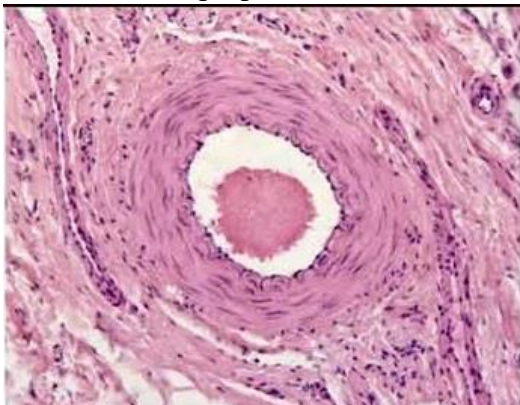
1. морковь
2. петрушка*
3. базилик
4. укроп

Укажите номер правильного ответа без точки

13. На представленной микрофотографии видны ткани:

1. мышечная и нервная
2. эпителиальная и соединительная
3. соединительная и мышечная*
4. эпителиальная и мышечная

Укажите номер правильного ответа без точки



14. Кровь - это:

1. клетки
2. ткань*
3. орган
4. система органов

Укажите номер правильного ответа без точки

15. Если растение образует цветки с ярко окрашенным околоцветником, то оно является:

1. энтомофильным, так как яркие цветки привлекают насекомых*
2. ядовитым, так как яркая окраска венчика предупреждает травоядных животных, что его есть нельзя
3. культурным, так как растения с яркими цветками всегда высаживались человеком для украшения жилища
4. травянистым, так как у древесных растений яркие цветки не заметны в кроне

Укажите номер правильного ответа без точки

16. Простейшие:

1. Имеют многоклеточные формы
2. Видны в световой микроскоп*

3. Являются гетеротрофами и прокариотами
 4. Не размножаются половым способом
- Укажите номер правильного ответа без точки

17. Два сифона, отсутствие головы и малоподвижный образ жизни характерны для
1. панцирного моллюска *Cryptochiton stelleri*
 2. брюхоногого моллюска *Lissachatina fulica*
 3. двустворчатого моллюска *Adamussium colbecki**
 4. головоногого моллюска *Octopus cyanea*
- Укажите номер правильного ответа без точки

18. Трахейную дыхательную систему имеет:
1. острица
 2. мокрица*
 3. веретеница
 4. любая птица
- Укажите номер правильного ответа без точки

19. Иван Владимирович Мичурин был или мог быть знаком с:
1. Александром Пушкиным
 2. Альбертом Эйнштейном*
 3. Жаном-Батистом Ламарком
 4. Михаилом Ломоносовым
- Укажите номер правильного ответа без точки

20. Проанализируйте таблицу «Видовой состав травянистых растений на двух площадках»

Площадка 1	Площадка 2
Крапива двудомная	Тысячелистник обыкновенный
Щитовник мужской	Анис обыкновенный
Звездчатка дубравная	Вероника дубравная
Кислица обыкновенная	Подорожник ланцетный
Майник двулистный	Одуванчик лекарственный
Зеленчук желтый	Щучка дернистая
Вороний глаз	Земляника лесная
Яснотка белая	Вейник обыкновенный
Ландыш майский	Костер безостый

Выберите утверждение, которое можно сформулировать на основе анализа представленных данных

1. исследование проводилось в Московской области
 2. фиксировались только покрытосеменные растения
 3. площадка № 1 заложена в лесу, площадка № 2 – на лугу*
 4. средняя высота надземной части растений на площадке № 1 больше, чем на площадке № 2
- Укажите номер правильного ответа без точки

Критерии оценивания

Номер задания	8 класс
1	3
2	3
3	7
4	3
5	5
6	5
7	5
8	3
9	5
10	5
11	7
12	5
13	7
14	5
15	7
16	5
17	5
18	5
19	5
20	7

За каждую задачу выставляется либо максимальный балл в случае правильного ответа, либо 0, если ответ отсутствует или неверный.