

Вариант 1

1. К одному семейству относятся перец и:

1. Хрен
2. Чеснок
3. Картофель*
4. Горчица

Укажите номер правильного ответа без точки

2. Какая цветочная культура является однолетней?

1. Настурция*
2. Гладиолус
3. Лилия
4. Нарцисс

Укажите номер правильного ответа без точки

3. Какое лесное растение из перечисленных наиболее требовательно к плодородию почвы?

1. акация белая
2. липа мелколистная*
3. рябина обыкновенная
4. сосна обыкновенная

Укажите номер правильного ответа без точки

4. Какого названия стрекозы не существует?

1. красотка-девушка
2. мальчик-красавчик*
3. дедка хвостатый
4. бабка металлическая

Укажите номер правильного ответа без точки

5. У изображенного на рисунке животного нет

1. легкого
2. глаз
3. наружного хитинового скелета*
4. органов размножения

Укажите номер правильного ответа без точки



6. Определите число семейств, к которым относятся перечисленные культурные растения: горчица, капуста, картофель, малина, томат, баклажан, репа, роза, брюква, табак. Ответ введите цифрой (3)

Олимпиада школьников «Шаг в будущее»

Отборочный этап

7. Известно, что червяги – семейство безногих земноводных, внешне похожих на змей. Выберите из приведенного ниже текста утверждение, которое свидетельствует, что червяги не относятся к пресмыкающимся.

(1) Червяги населяют влажную лесную подстилку в тропических и субтропических лесах, питаются беспозвоночными и детритом. (2) Скелет состоит из черепа и позвоночника, конечности и их пояса отсутствуют. (3) Кожа гладкая, влажная, проницаема для воды и газов*. (4) Глаза покрыты тонким слоем кожи, благодаря чему могут различать лишь свет и тьму. (5) Раздельнополые живородящие животные, молодые особи вылупляются в теле матери. (6) Существует мнение, что на определенном этапе эволюции червяги имели конечности.

Ответ введите цифрой без скобок

8. Строение хлоропластов листа фиалки и процессы деления клеток кожи лягушки изучает биологическая наука ... (*цитология*)

9. К земноводным не относится

1. зеленая кваква*
2. золотистая квакша
3. блестящая прыгунья
4. красящий древолаз

Укажите номер правильного ответа без точки

10. Для живого организма, клетки которого видны на микрофотографии, характерно:

1. отсутствие клеточной стенки
2. гетеротрофный тип питания*
3. фотосинтез
4. размножение семенами

Укажите номер правильного ответа без точки



11. Выберите верное утверждение:

1. Если корни картофеля будут храниться на свету, в них будет происходить фотосинтез
2. Все бактерии живут в телах других организмов
3. Для представителей отряда Скорпионы характерно несегментированное тело
4. Водород, азот и кислород относятся к органогенам*

Укажите номер правильного ответа без точки

12. Это лекарственное многолетнее травянистое растение с хорошо развитым корневищем и желтыми цветками считалось волшебным, защищающим от ведьм и привидений. Вещества, входящие в состав его сока, при поедании животными стеблей, повышали их

Олимпиада школьников «Шаг в будущее»
Отборочный этап

чувствительность к солнечному свету и заставляли расчесывать поврежденные участки кожи. Это:

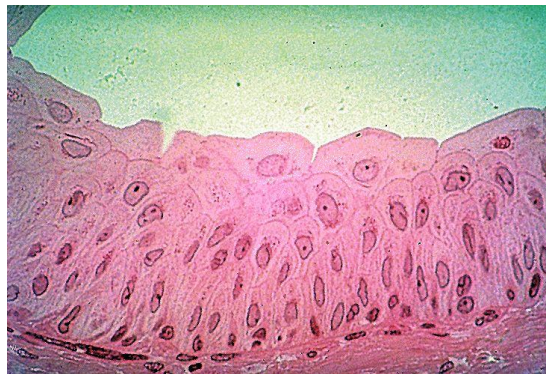
1. одуванчик
2. звербой*
3. борщевик
4. календула

Укажите номер правильного ответа без точки

13. Из ткани, изображенной на рисунке, состоит

1. внутренняя поверхность мочеточника*
2. мочевого пузыря
3. красный костный мозг
4. тазовая кость

Укажите номер правильного ответа без точки



14. Что из перечисленного не является органом тела человека?

1. Язык
2. Лимфа*
3. Тимус
4. Мозжечок

Укажите номер правильного ответа без точки

15. Если растение цветет до распускания листьев, его цветки и соцветия свисают и свободно движутся, а пыльца легкая и сухая, то это растение опыляется:

1. ветром, так как легкая и сухая пыльца может быть перенесена на дальние расстояния и листья не будут этому препятствовать*
2. насекомыми, так как они смогут унести больше легкой пыльцы и легко находят цветки при отсутствии листьев
3. водой, так как легкая пыльца имеет повышенную плавучесть и легко смывается со свисающих цветков при отсутствии листьев
4. животными, так как свисающие цветки и соцветия при отсутствии листьев легче контактируют с их шерстью, а легкая пыльца хорошо на ней держится

Укажите номер правильного ответа без точки

16. Хлоропласты присутствуют в клетках

1. дрожжей
2. радиолярии
3. хламидомонады*
4. стафилококка

Укажите номер правильного ответа без точки

Олимпиада школьников «Шаг в будущее»
Отборочный этап

17. Осевого внутреннего скелета не имеет

1. Лебедь
2. Щука
3. Рак*
4. Человек

Укажите номер правильного ответа без точки

18. К летающим млекопитающим относится

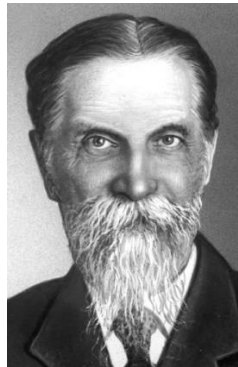
1. белокрыльник
2. крылан*
3. крылатка
4. краснокрыл

Укажите номер правильного ответа без точки

19. Ученый, изображенный на портрете

1. открыл структуру ДНК
2. изучал разложение атмосферной углекислоты зелеными растениями под влиянием солнечной энергии*
3. автор первой эволюционной теории
4. синтезировал витамины

Укажите номер правильного ответа без точки



20. Проанализируйте таблицу «Урожайность основных сельскохозяйственных культур в Республике Беларусь (в центнерах с гектара)»

Культура	2017 год	2018 год
Зерновые и зернобобовые	33,2	25,7
Льноволокно	9,7	8,7
Свекла сахарная	509	436
Рапс	18,1	13,1
Картофель	232	216
Овощи	295	265

Выберите утверждение, которое можно сформулировать на основе анализа представленных данных

1. На полях Республики Беларусь выгоднее всего выращивать сахарную свеклу
2. Наименее урожайной культурой в Республике Беларусь является рапс
3. В 2017 году погодные условия в Республике Беларусь были более благоприятны для роста сельскохозяйственных культур, чем в 2018*
4. Картофель – основная сельскохозяйственная культура в Республике Беларусь

Укажите номер правильного ответа без точки