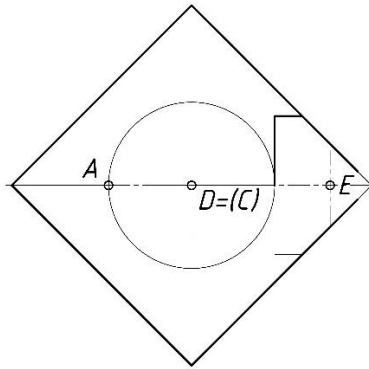
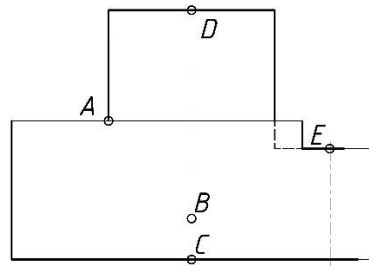


**Задания заключительного этапа Олимпиады школьников «Шаг в будущее» по профилю «Компьютерное моделирование и графика», творческий тур, выполнение графического задания (прикладное черчение), весна 2020 г.**

**Вариант 1**

|     |      |
|-----|------|
| №   | Балл |
| 11  |      |
| 12  |      |
| 13  |      |
| 21  |      |
| 22  |      |
| 23  |      |
| 24  |      |
| 25  |      |
| 26  |      |
| 27  |      |
| 28  |      |
| 29  |      |
| 210 |      |
| 211 |      |
| 31  |      |
| 32  |      |
| 4   |      |
| 5   |      |
| 6.1 |      |
| 6.2 |      |
| 7.1 |      |
| 7.2 |      |
| 7.3 |      |



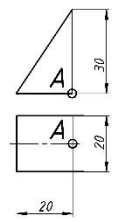
|            |      |          |      |      |        |       |         |
|------------|------|----------|------|------|--------|-------|---------|
| Вариант №1 |      |          |      |      |        |       |         |
| Имя        | Лист | № докум. | Лист | Дата | Опора  |       |         |
| Резерв     |      |          |      |      |        |       |         |
| Проф.      |      |          |      |      |        |       |         |
| Г. констр. |      |          |      |      |        |       |         |
| Нач. отд.  |      |          |      |      |        |       |         |
| Н. констр. |      |          |      |      |        |       |         |
| Вед.       |      |          |      |      |        |       |         |
|            |      |          |      |      | Лист   | Масса | Масштаб |
|            |      |          |      |      | Листов | 0,2   | 1:1     |

Копировал Формат А3

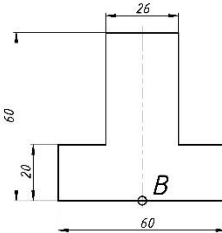
Условие задачи по проекционному черчению.

1. Дополнить заданную деталь вставками используя привязки в точках А, В, С, D и E.
2. Выполнить для полученной детали три вида в проекционной связи.
3. Выполнить необходимые разрезы и оформить их по ГОСТ 2.305-.
4. Обозначить размеры по ГОСТ 2.307-.
5. При оформлении решения использовать линии по ГОСТ 2.303- и шрифт по ГОСТ 2.304-.
6. На видах сохранить линии невидимого контура.

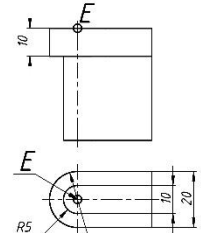
Ребро жесткости



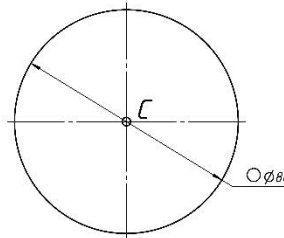
Отверстие сквозное призматической формы



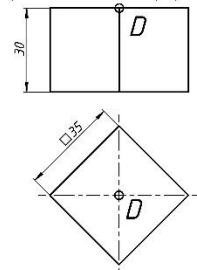
Паз сквозной



Выемка сферической формы



Отверстие глухое призматической формы



|            |      |          |      |      |       |      |
|------------|------|----------|------|------|-------|------|
| Вариант №1 |      |          |      |      |       | Лист |
| Имя        | Лист | № докум. | Лист | Дата | Опора |      |

Копировал Формат А3

Решения заданий заключительного этапа Олимпиады школьников «Шаг в будущее» по профилю «Компьютерное моделирование и графика», творческий тур, выполнение графического задания (прикладное черчение), весна 2020 г.

Вариант 1

