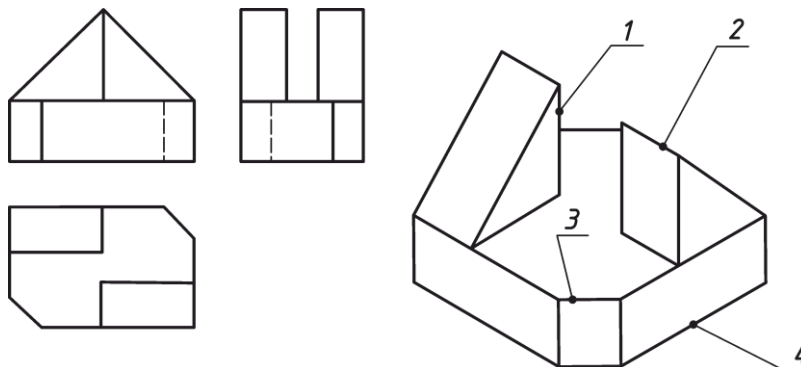


**Задания и решения отборочного (онлайн) этапа Олимпиады школьников «Шаг в будущее»  
по профилю «Компьютерное моделирование и графика»,  
творческий тур, выполнение тестов по графике, осень 2019 г.**

1. Какое ребро проецируется в точку на профильную плоскость проекций?

В ответе указать номер ребра.



Варианты ответа:

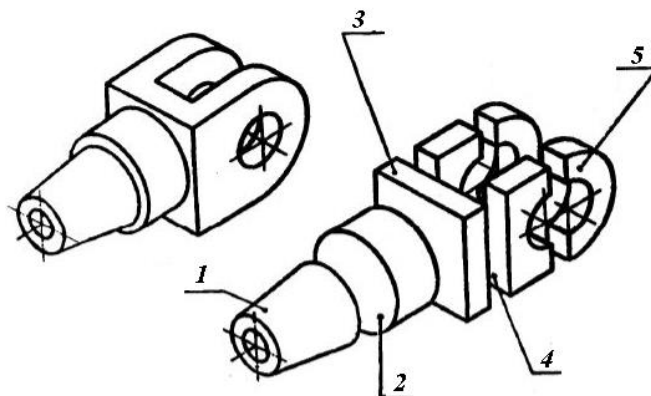
1

2

3

4 (+)

2. Под каким номером указан полый полуцилиндр?



Правильный ответ:

1) Усеченный конус

2) Цилиндр

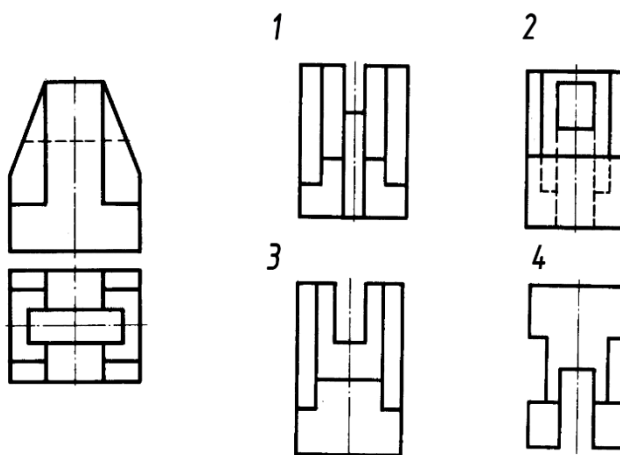
3) Прямоугольная призма

4) Призма с цилиндрическим вырезом

5) **Полый полуцилиндр (+)**

3. По двум данным проекциям определить третью.

В ответе указать номер рисунка.



Варианты ответа:

1

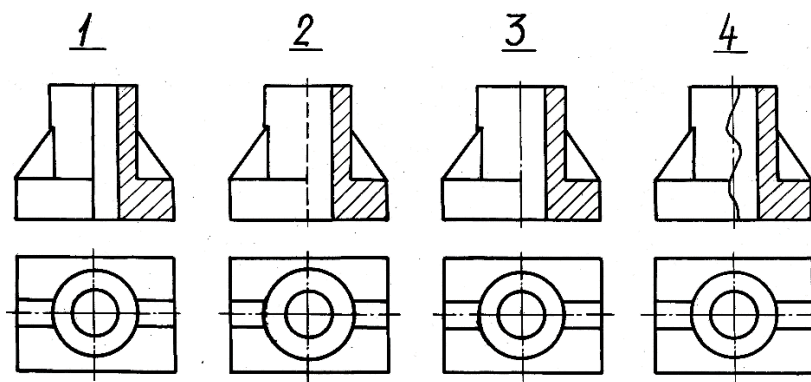
2

3 (+)

4

4. На каком чертеже правильно выполнено соединение половины вида и половины разреза?

В ответе указать номер чертежа.



Варианты ответа

1

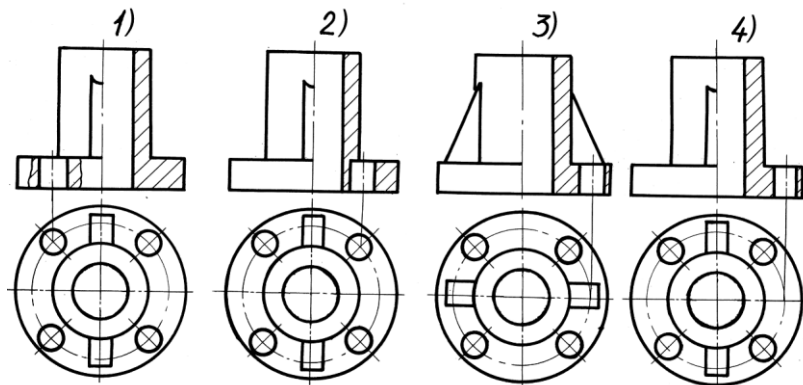
2

3 (+)

4

5. На каком чертеже правильно показано в разрезе отверстие, расположенное на круглом фланце, если оно не попадает в секущую плоскость?

В ответе указать номер чертежа.



Варианты ответа

1

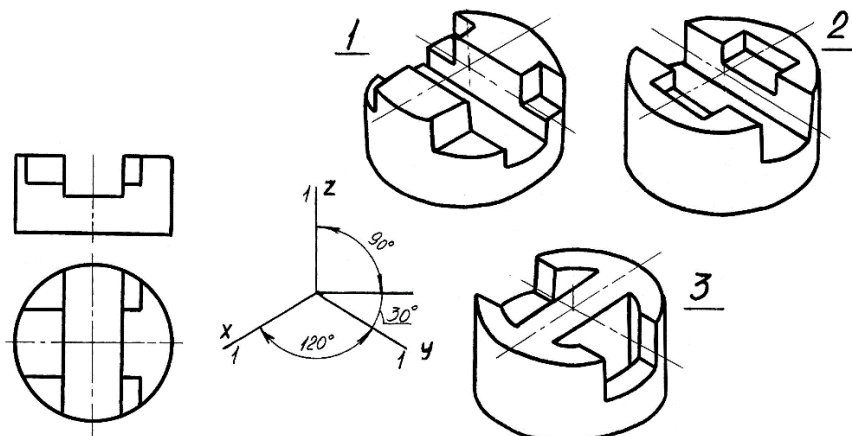
2

3

4 (+)

6. По заданному комплексному чертежу детали найдите соответствующее аксонометрическое изображение?

В ответе указать номер изображения.



Варианты ответа:

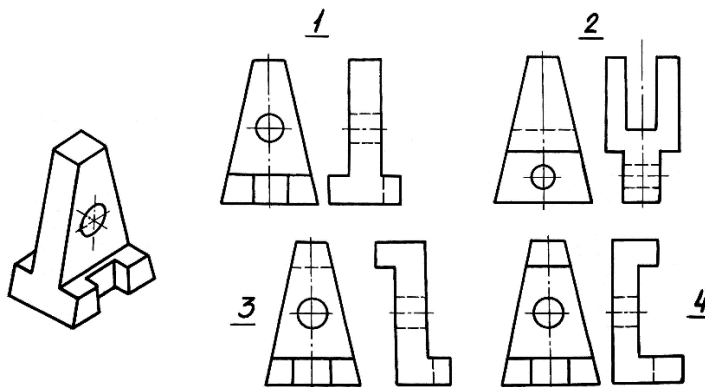
1 (+)

2

3

7. По заданному аксонометрическому изображению детали найдите соответствующий комплексный чертеж?

В ответе указать номер чертежа.



Варианты ответа:

- 1 (+)
- 2
- 3
- 4

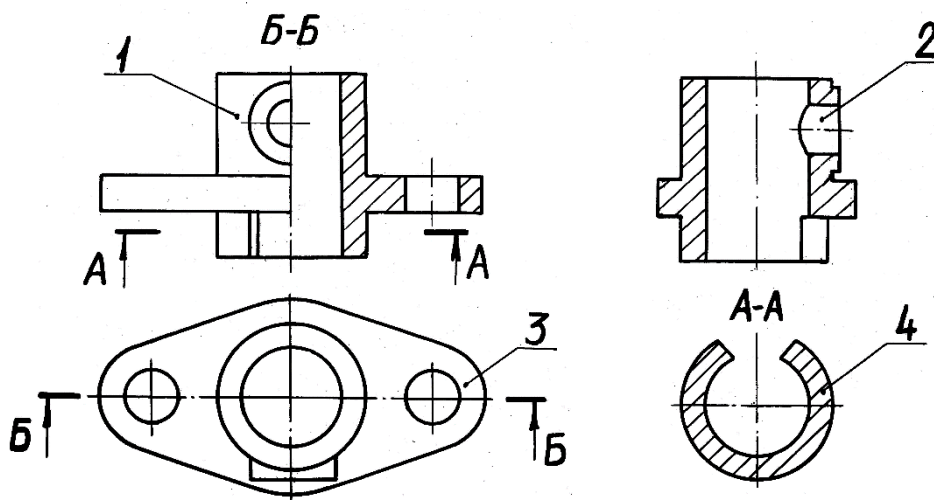
8. Под каким углом должны проводиться параллельные линии штриховки к линиям рамки чертежа или оси изображения согласно требованиям ГОСТ?

Укажите номер правильного ответа.

- 1) 15°
- 2) 35°
- 3) 45° (+)
- 4) 75°
- 5) 145°

9. На каком изображении главный вид?

В ответе указать номер изображения.



Варианты ответа

1 (+)

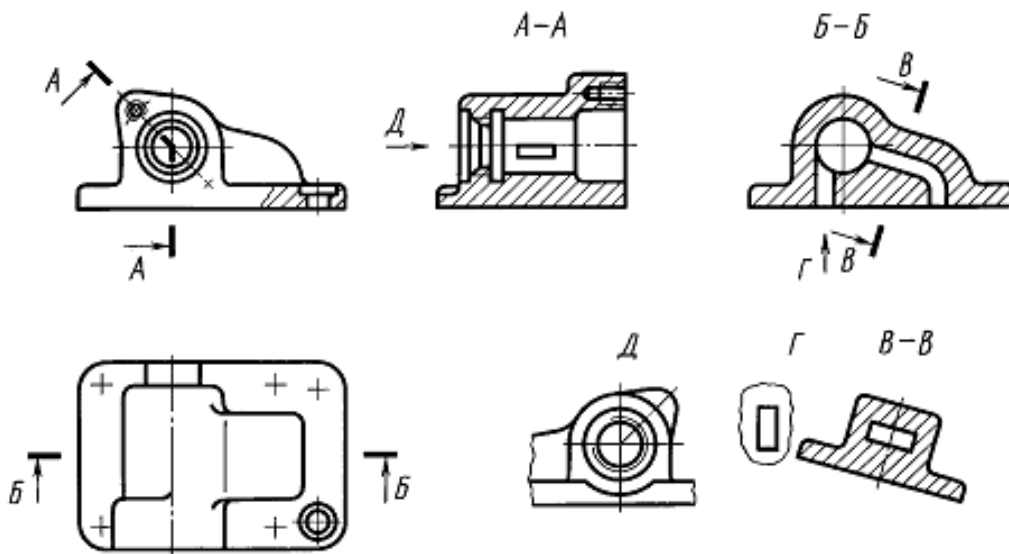
2

3

4

10. Какими буквами обозначен местный вид?

Укажите номер правильного ответа.



Варианты ответа.

1) А-А.

2) Б-Б.

3) В-В.

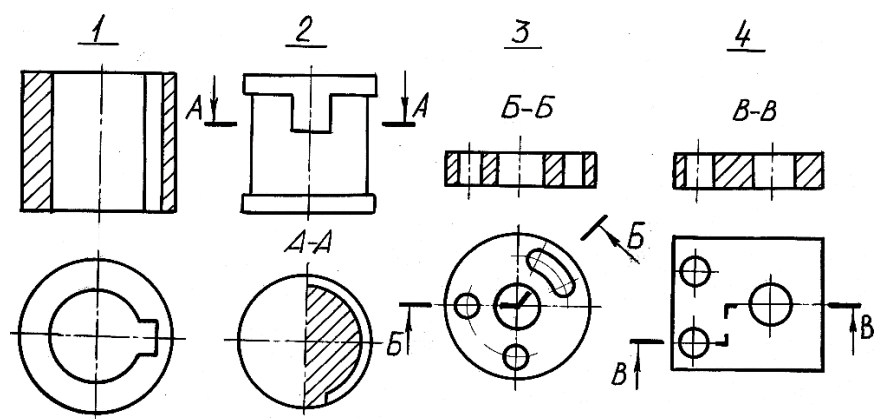
4) Только Д.

5) Только Г.

6) Г и Д. (+)

11. На каком чертеже выполнен горизонтальный разрез?

В ответе указать номер чертежа.

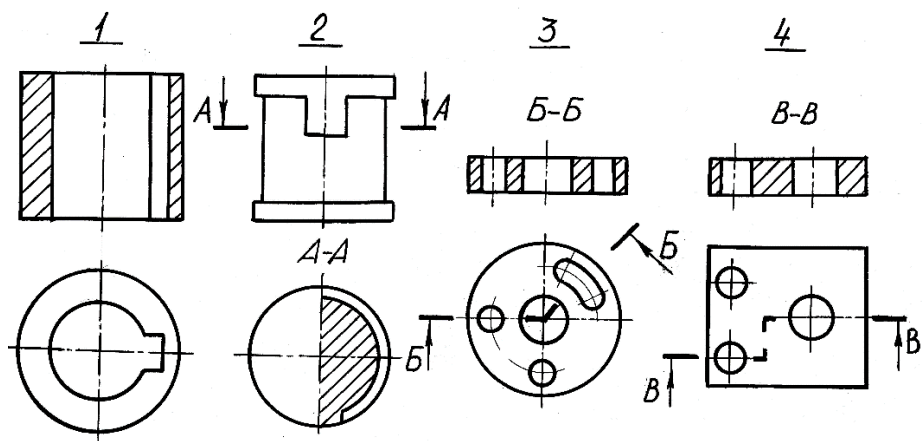


Правильный ответ:

- 1.
2. (+)
- 3.
- 4.

12. На каком чертеже выполнен ступенчатый разрез?

В ответе указать номер чертежа.

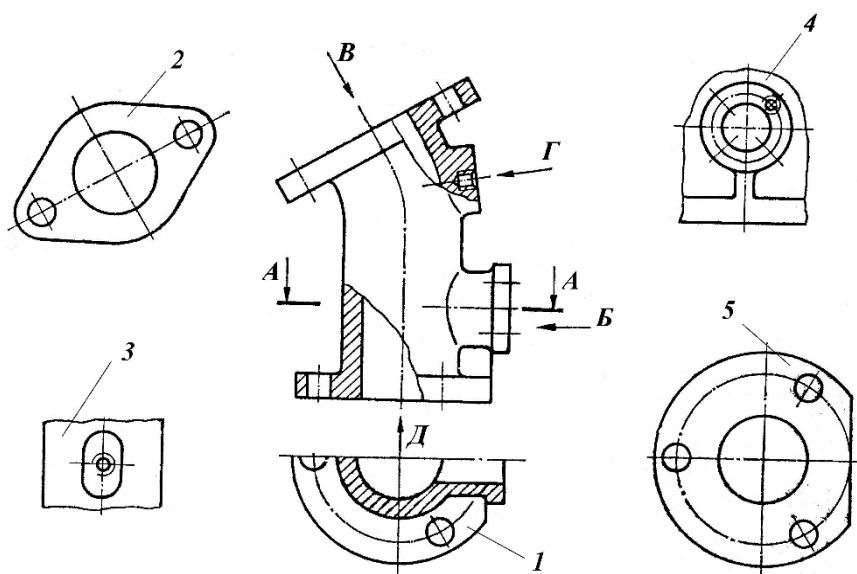


Правильный ответ:

- 1.
- 2.
- 3.
4. (+)

13. Какое изображение соответствует разрезу А-А?

В ответе указать номер изображения.

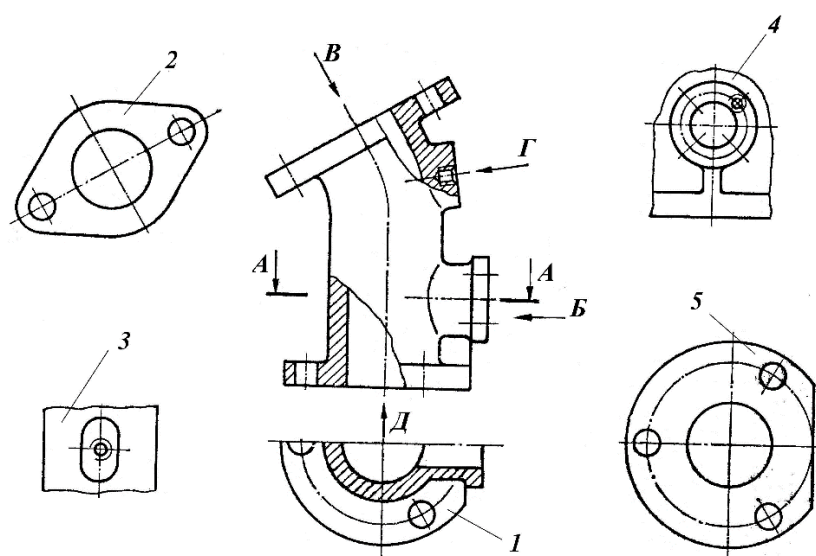


Правильный ответ:

1. (+)
- 2.
- 3.
- 4.
- 5.

14. Какое изображении соответствует виду В?

В ответе указать номер изображения.

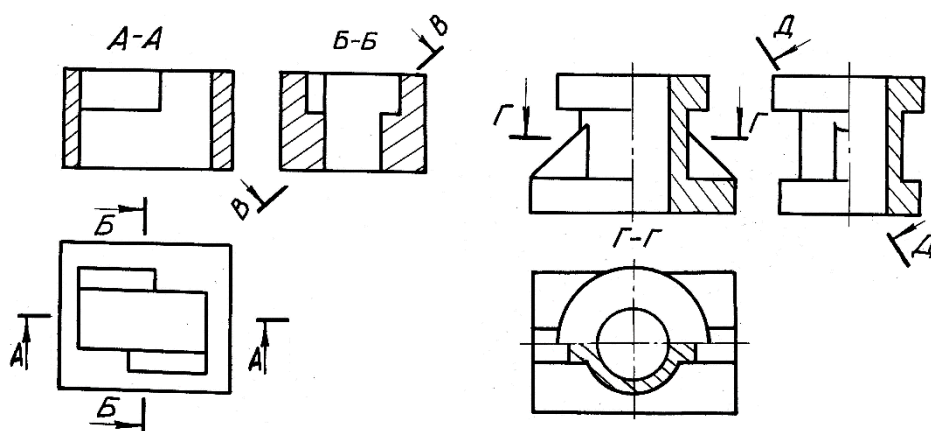


Правильный ответ:

- 1.
2. (+)
- 3.
- 4.
- 5.

15. Для какого разреза (сечения) правильно обозначена секущая плоскость?

Укажите номер правильного ответа.

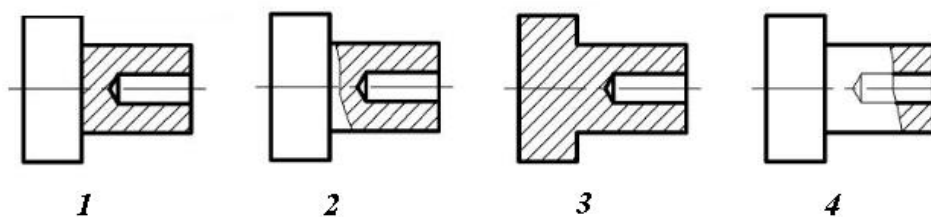


Варианты ответа.

- 1) А-А.
- 2) Б-Б.
- 3) В-В.
- 4) Г-Г. (+)
- 5) Д-Д.

16. На каком изображении правильно выполнен местный разрез?

В ответе указать номер изображения.



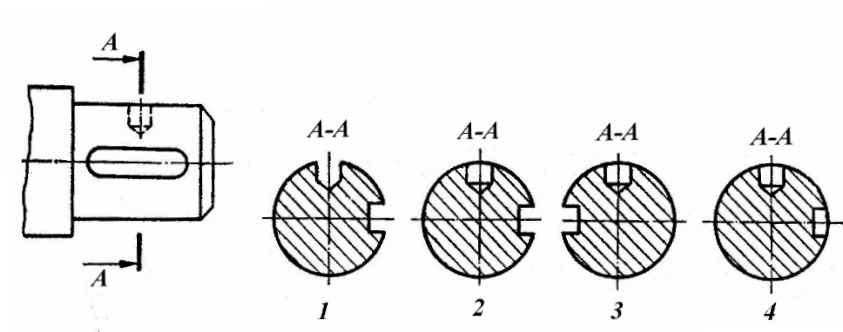
Варианты ответа

- 1
- 2 (+)
- 3
- 4



17. На каком изображении выполнен разрез детали?

В ответе указать номер изображения.

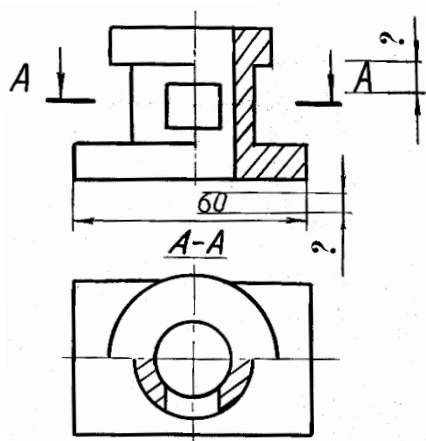


Варианты ответа

- 1
- 2
- 3
- 4 (+)

18. Какой должен быть размер букв шрифта в обозначении сечений по отношению к шрифту цифр размерных чисел?

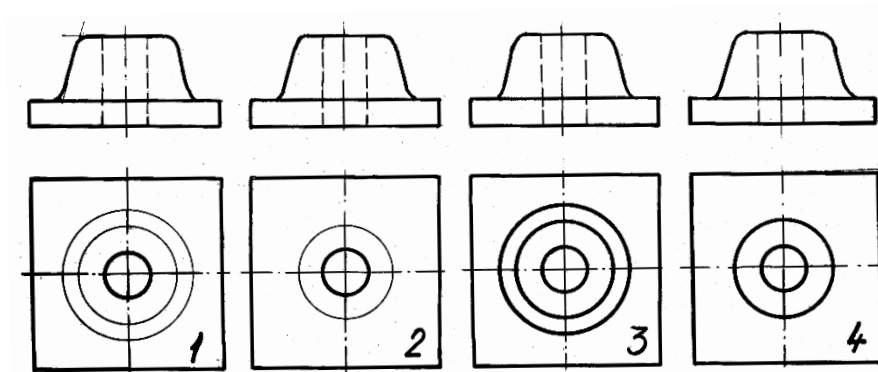
Укажите номер правильного ответа.



- 1) - Буквы и цифры одинаковы.
- 2) - Буквы больше цифр. (+)
- 3) - Буквы меньше цифр.
- 4) - Соотношение размеров букв и цифр могут выбираться произвольно.

19. На каком чертеже правильно изображен вид сверху детали, имеющей неотчетливо выявленную конусность?

В ответе указать номер чертежа.



Варианты ответа

1

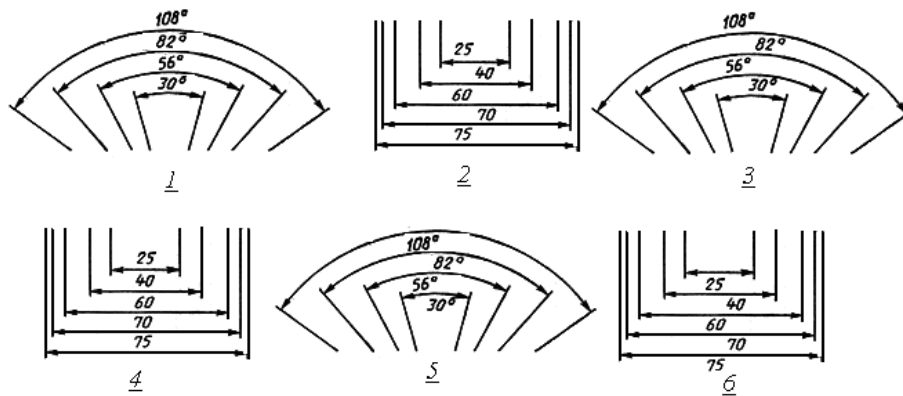
2

3

4 (+)

20. Укажите номер изображения с правильно нанесёнными размерными числами для угловых размеров?

В ответе указать номер изображения.



Варианты ответа

1

2

3 (+)

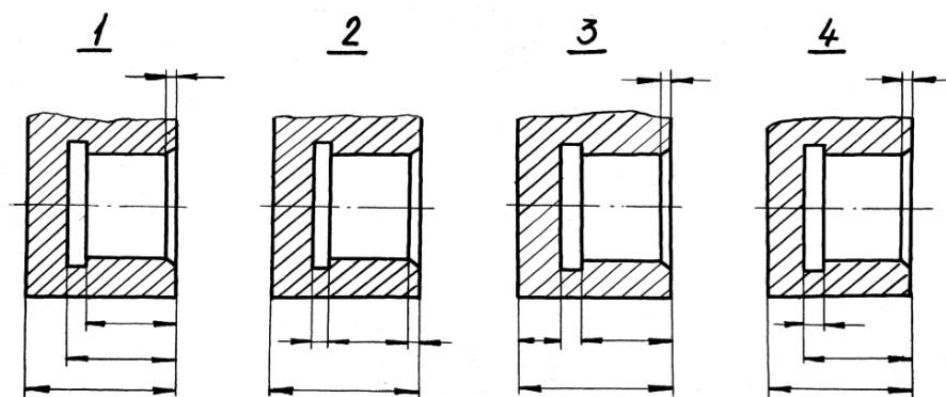
4

5

6

21. На каком чертеже правильно нанесены линейные размеры?

В ответе указать номер чертежа.

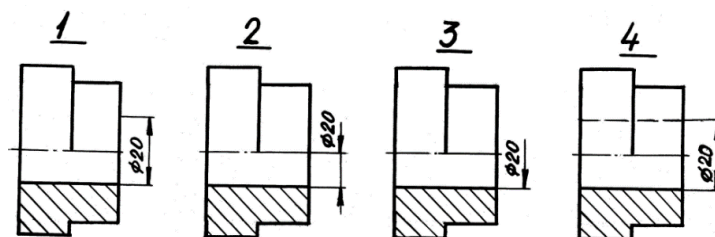


Варианты ответа

- 1
- 2
- 3
- 4 (+)

22. На каком чертеже правильно нанесен диаметр отверстия?

В ответе указать номер чертежа.

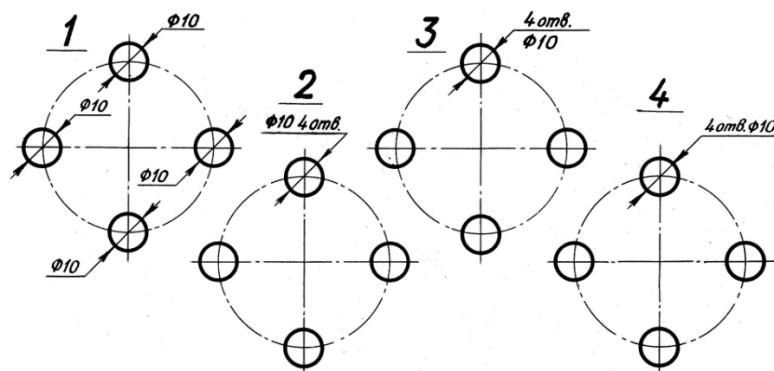


Варианты ответа

- 1
- 2
- 3 (+)
- 4

23. На каком чертеже правильно нанесены размеры отверстий, равномерно расположенных по окружности?

В ответе указать номер чертежа.

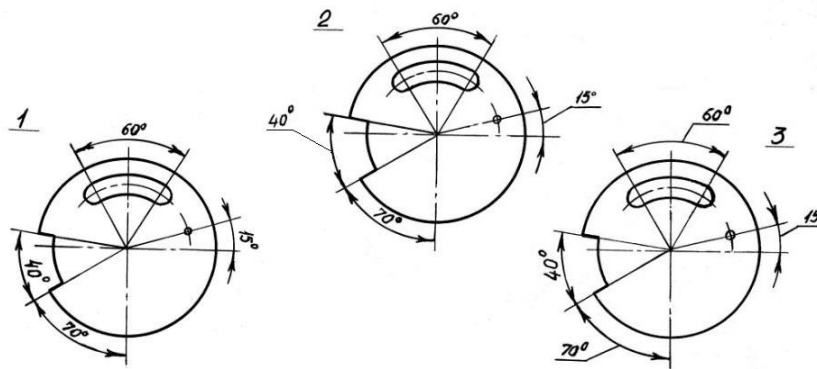


Варианты ответа

- 1
- 2
- 3
- 4 (+)

24. На каком чертеже правильно нанесены угловые размерные числа, определяющие величину угла?

В ответе указать номер чертежа.

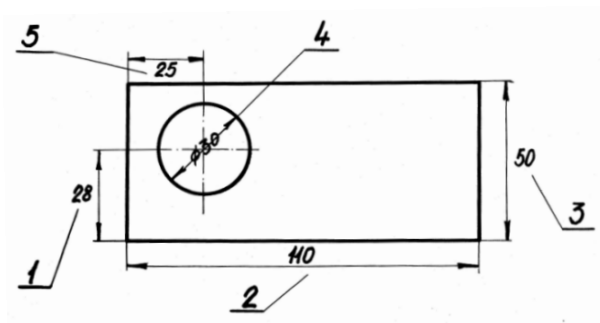


Варианты ответа

- 1
- 2 (+)
- 3

25. Какое из размерных чисел правильно нанесено относительно размерных линий?

Укажите номер правильного ответа.



Варианты ответа

1

2 (+)

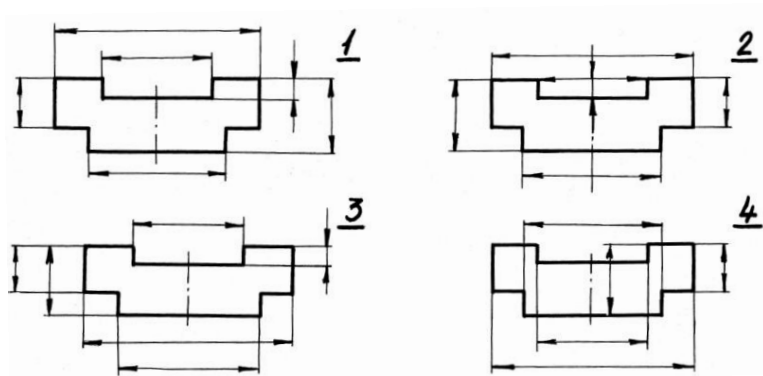
3

4

5

26. На каком чертеже правильно расположены размерные линии?

В ответе указать номер чертежа.



Варианты ответа

1 (+)

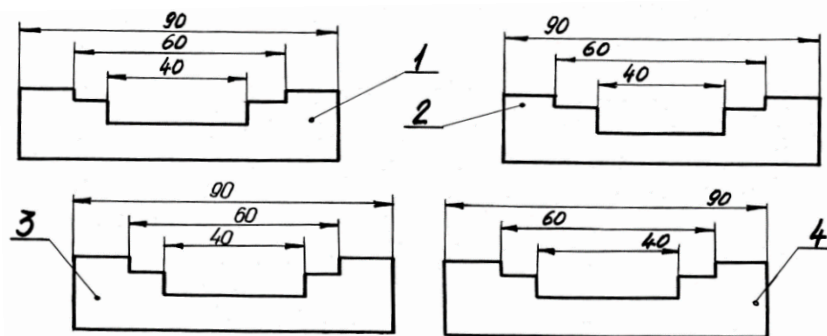
2

3

4

27. На каком чертеже правильно расположены размерные числа на параллельных размерных линиях?

В ответе указать номер чертежа.



Варианты ответа

1

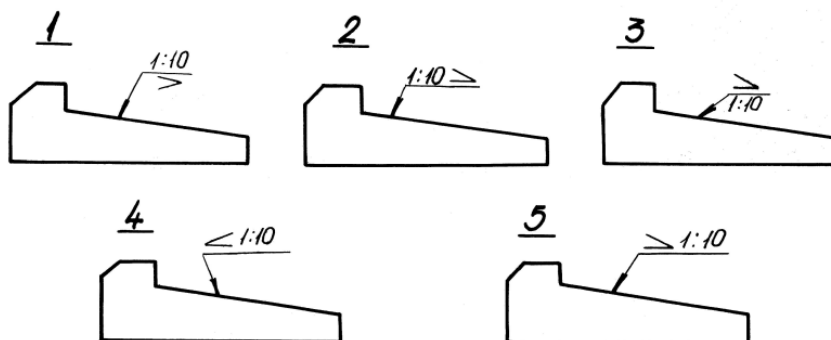
2

3 (+)

4

28. На каком чертеже правильно нанесено условное обозначение уклона?

В ответе указать номер чертежа.



Варианты ответа

1

2

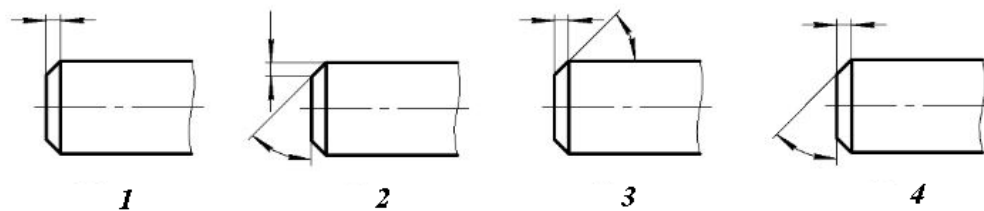
3

4

5 (+)

29. На каком чертеже правильно нанесены размеры фаски под углом  $30^{\circ}$ ?

В ответе указать номер чертежа.



Варианты ответа

1

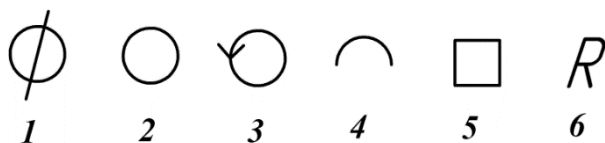
2

3 (+)

4

30. Какие знаки применяют на чертеже для указания размеров?

Укажите номер правильного ответа.



Варианты ответа.

1) 1, 3, 4, 5, 6.

2) 1, 2, 3, 5, 6.

3) 1, 2, 4, 5, 6.(+)

4) 1, 3, 4, 5, 6.

5) 1, 2, 3, 5, 6.

6) 1, 2, 3, 4, 6.