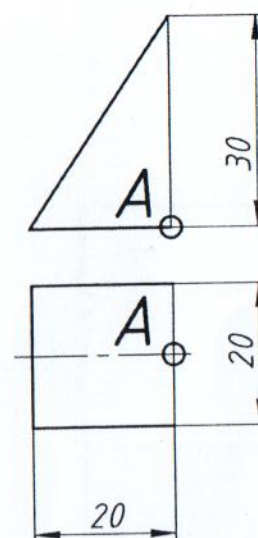


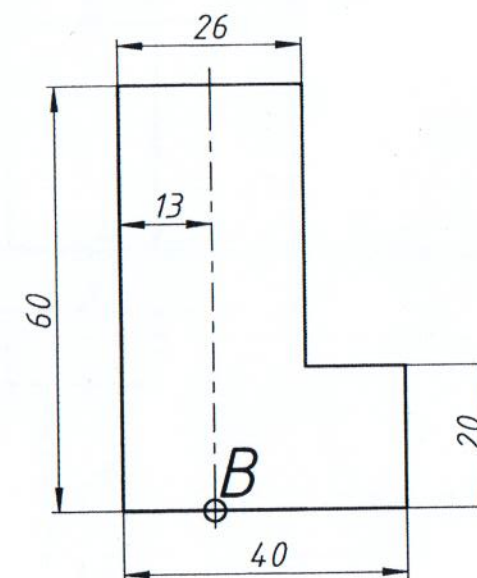
Условие задачи по проекционному черчению.

1. Дополнить заданную деталь вставками используя привязки в точках А, В, С, D и E.
2. Выполнить для полученной детали три вида в проекционной связи.
3. Выполнить необходимые разрезы и оформить их по ГОСТ 2.305-.
4. Обозначить размеры по ГОСТ 2.307-.
5. При оформлении решения использовать линии по ГОСТ 2.303- и шрифт по ГОСТ 2.304-.
6. На видах сохранить линии невидимого контура.

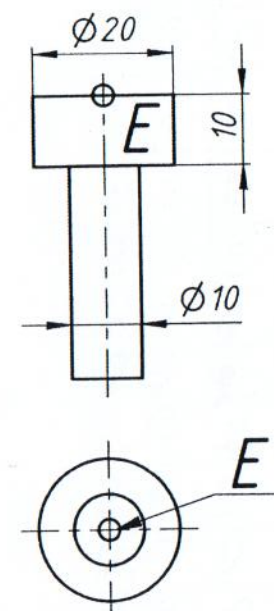
Ребро жесткости



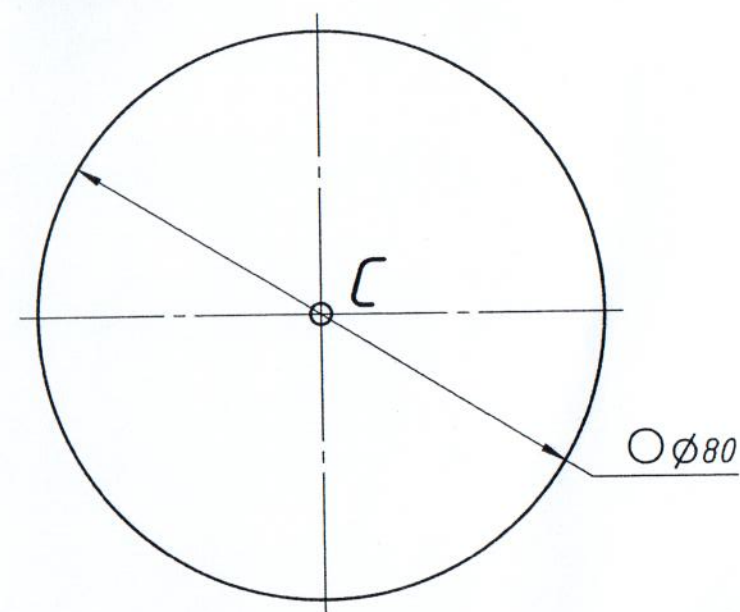
Отверстие сквозное
призматической формы



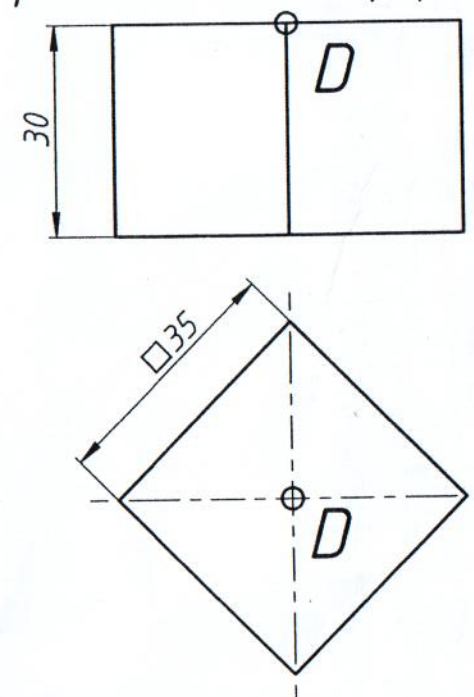
Отверстие сквозное
цилиндрической формы



Выемка сферической формы



Отверстие глухое
призматической формы



Изм.	Лист	№ докум.	Подп.	Дата

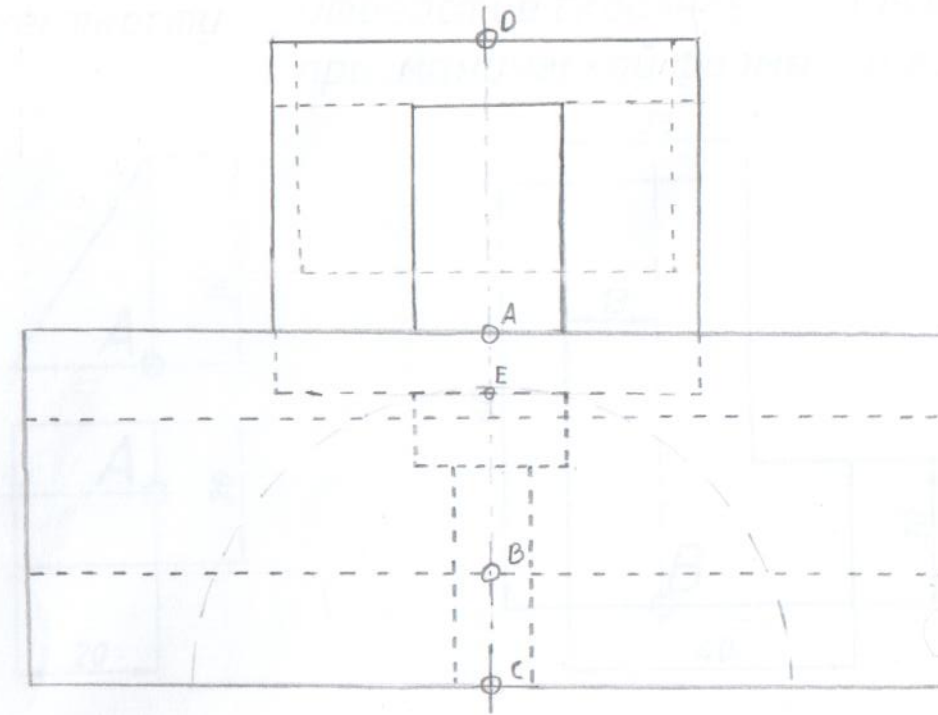
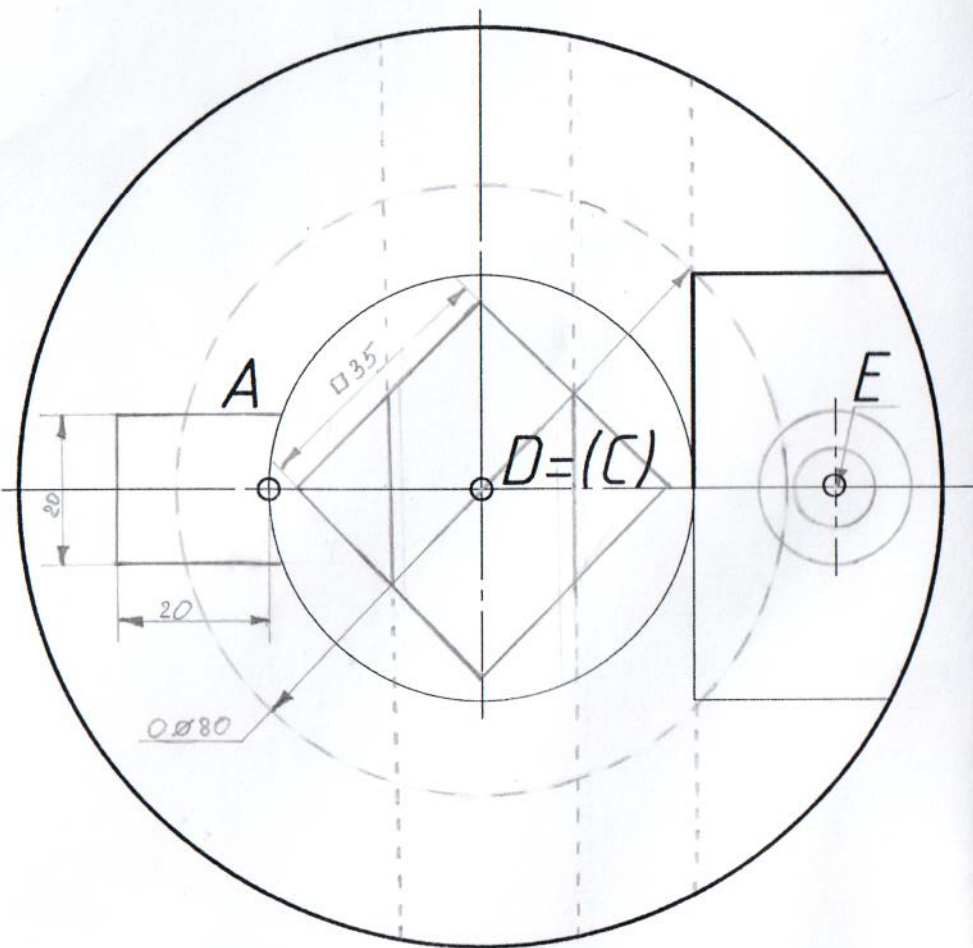
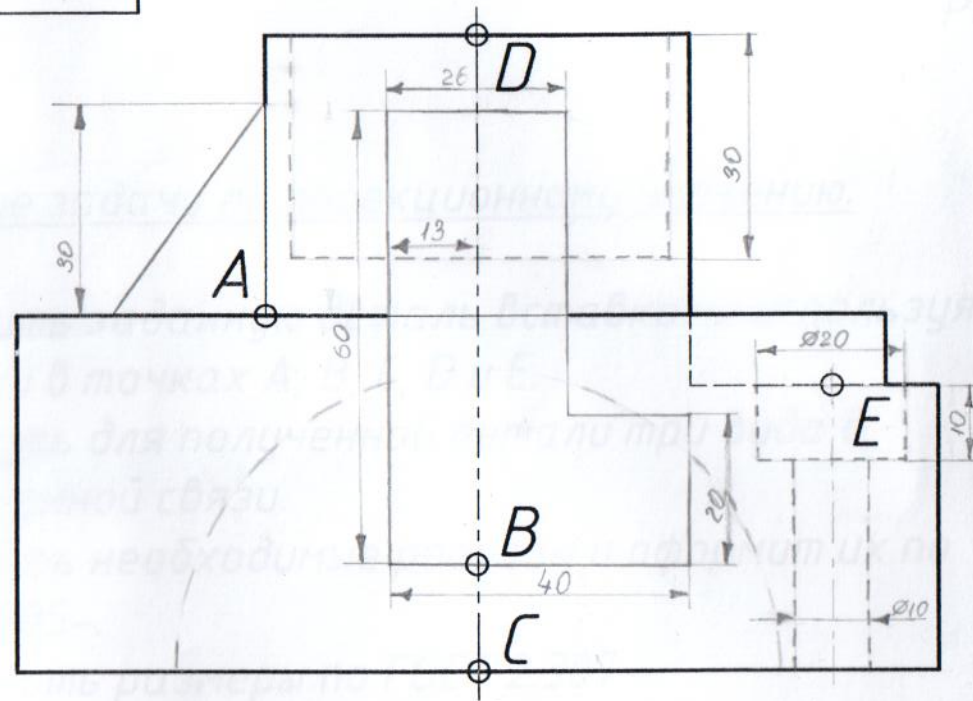
Вариант №4

Копировал

Формат А3

Лист

Вариант №4



1.1	5
1.2	5
1.3	0
2.1	0
2.2	0
2.3	2
2.4	2
2.5	2
2.6	2
2.7	2
2.8	0
2.9	0
2.10	0
2.11	0
3.1	0
3.2	0
4.1	1
5.1	5
6.1	0
6.2	0
6.3	1
6.4	3
7.1	0
7.2	0
7.3	0

Вариант №4							
Изм.	Лист	№ докум.	Подп.	Дата	Опора	Лит.	Масса
							Масштаб
Разраб.	04319			10.02.2019			0,5
Пров.				01.01.1601			1:1
Т. контр.						Лист	Листов
Нач. отд.							1
Н. контр.				01.01.1601	1017	31	
Утв.				01.01.1601			

1 Копировал

Формат А3

Иванов Алексей