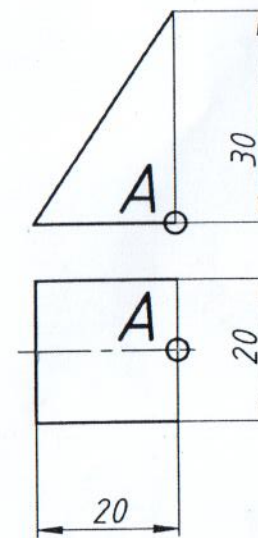


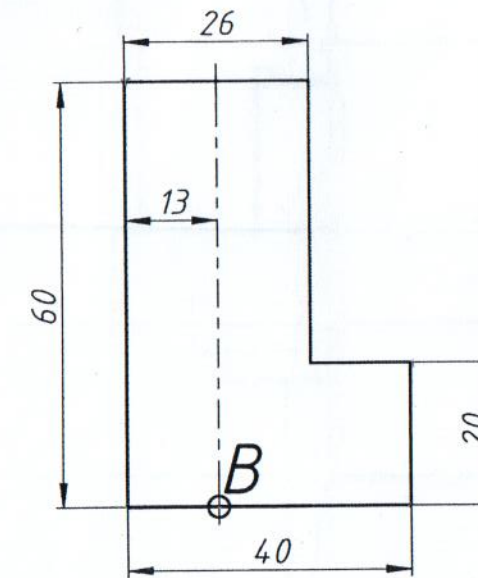
Условие задачи по проекционному черчению.

1. Дополнить заданную деталь вставками используя привязки в точках А, В, С, D и E.
2. Выполнить для полученной детали три вида в проекционной связи.
3. Выполнить необходимые разрезы и оформить их по ГОСТ 2.305-.
4. Обозначить размеры по ГОСТ 2.307-.
5. При оформлении решения использовать линии по ГОСТ 2.303- и шрифт по ГОСТ 2.304-.
6. На видах сохранить линии невидимого контура.

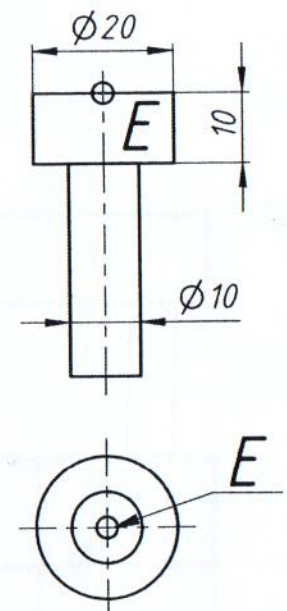
Ребро жесткости



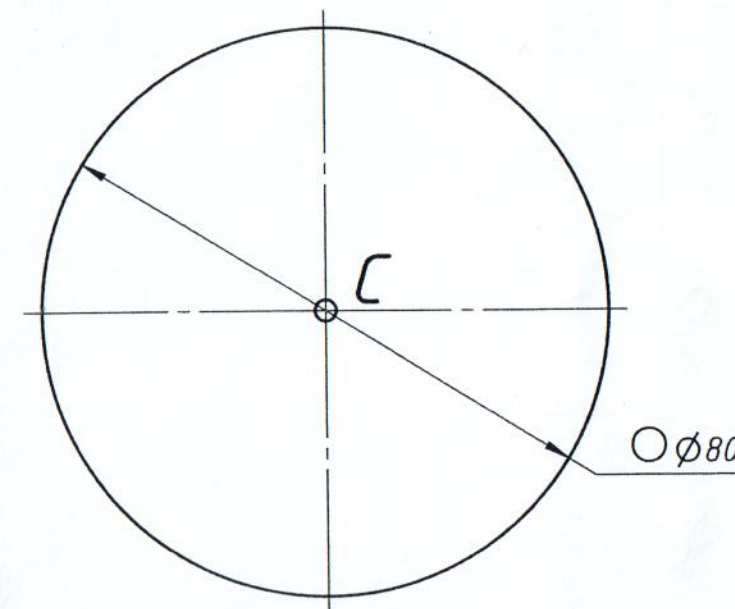
Отверстие сквозное
призматической формы



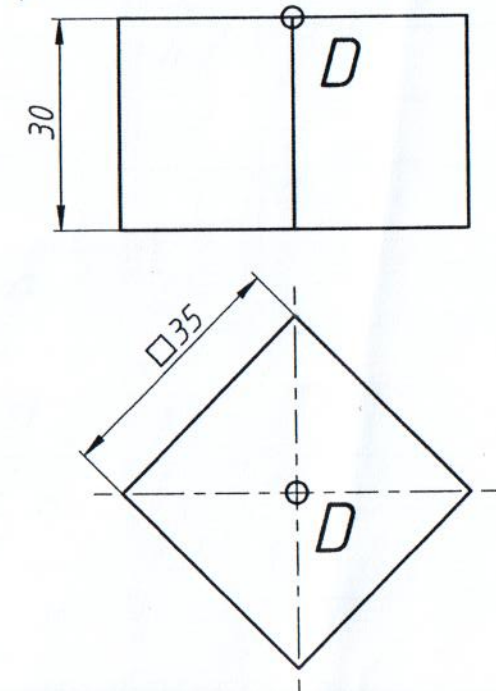
Отверстие сквозное
цилиндрической формы



Выемка сферической формы



Отверстие глухое
призматической формы



Изм.	Лист	№ докум.	Подп.	Дата

Вариант №4

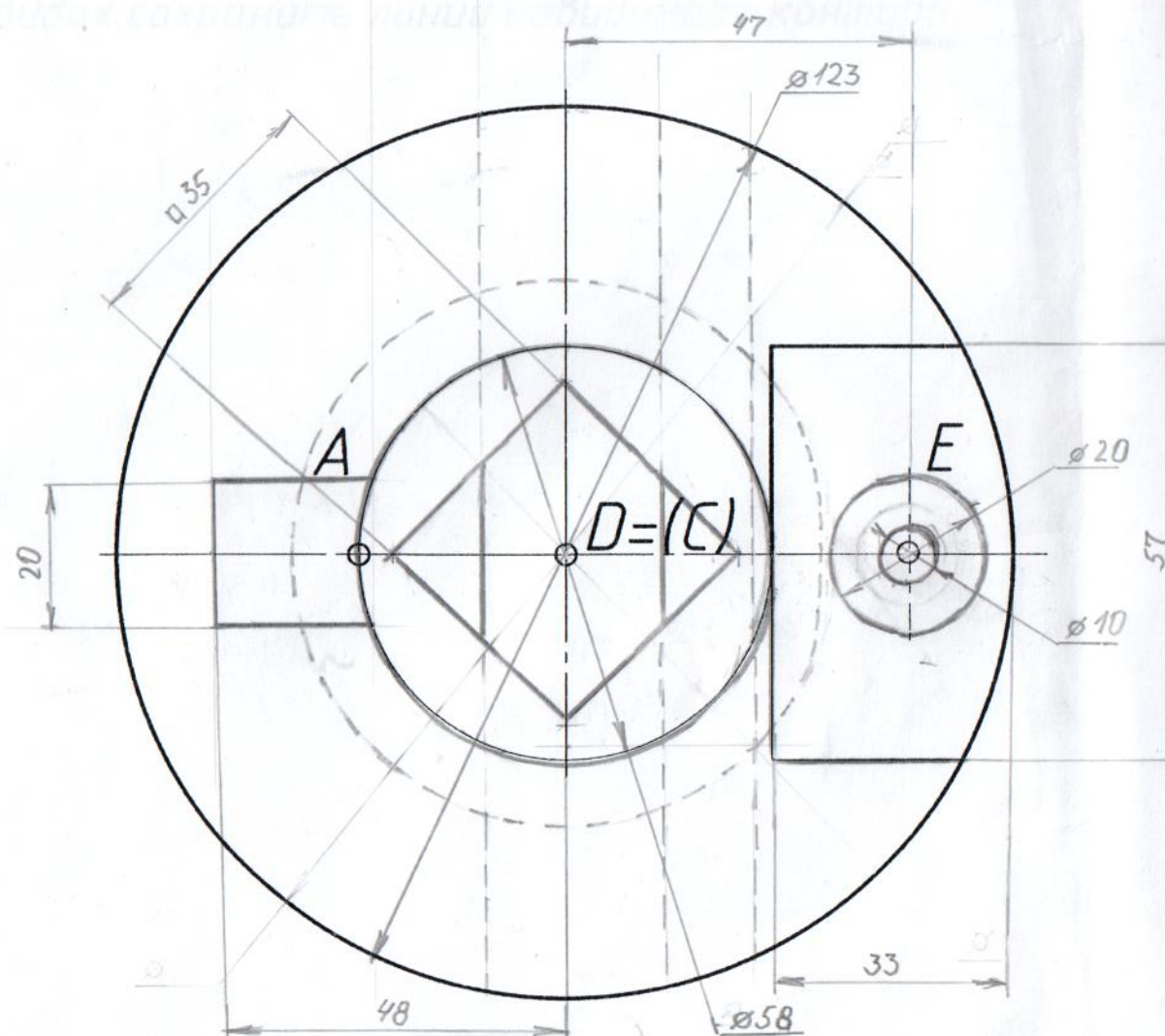
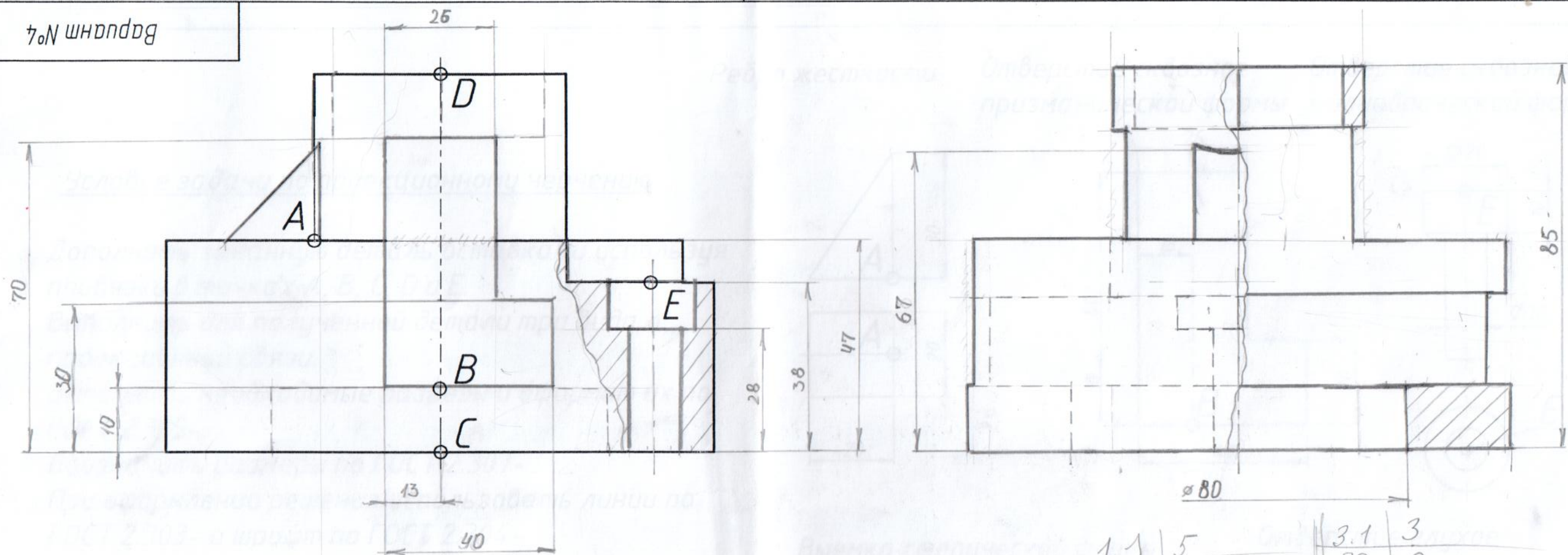
Копировал

Формат А3

Лист

Морозов Юрий

Вариант №4



1.1	5	3.1	3
1.2	5	3.2	0
1.3	5	4.1	8
2.1	2	5.1	5
2.2	2	6.1	7
2.3	2	6.2	0
2.4	2	6.3	0
2.5	0-?	6.4	2
2.6	2	7.1	3
2.7	2-?	7.2	3
2.8	6	7.3	0
2.9	3-?		
2.10	0		
2.11	3-?		

Вариант №4

Изм.	Лист	№ докум.	Подп.	Дата	Опора		
Разраб.	04119			10.02.2019	Лит.	Масса	Масштаб
Пров.				01.01.1601		0,5	1:1
Т. контр.					Лист	Листов	1
Нач. отд.							
Н. контр.				01.01.1601			
Утв.				01.01.1601			

1017

1 Копировал

Формат А3

Морозов Юрий
Ильинский
Морозов Юрий